

PIIRI KINDLAKSTEGEMISE JA KÄTTENÄITAMISE KUTSE

10.07.2023.a.

Riigimetsa Majandamise Keskus,
Eesti Vabariigi kuuluva Rava metskond 72 katastriüksuse (13402:004:0258) volitatud asutus

Piiri kindlakstegemise ja asukoha maastikul kättenäitamise põhjus

Järva maakonnas Järva vallas Aravete alevikus asuvate Kangru ja Maarjamõisa tee 9 katastriüksuste moodistamine katastriüksuste omavahelise piiri muutmiseks.

Moodustataval Kangru katastriüksusel on Rava metskond 72 katastriüksusega *ühine piir* ning ühisel piiril on kolm moodistatud piirimärki:

- Piiripunktides 1 ja 17 on piirimärgiks varasemast säilinud metalltoru. Piirimärk 17 asub maa all.
Piiripunktis 1 on vaja piir kindlaks teha.
- Piiripunktis 18 on piirimärgiks taastatud metalltoru. Piirimärk on taastatud Rava metskond 71 katastriüksuse koordinaatide alusel.

Asjaolud, mis nõuavad piiri kindlakstegemist:

1. Piiripunktis 1 on vaja piir kindlaks teha, sest teemaa serval asuva piirimärgi kaugus tee teljest erineb piiriprotokollis kirjeldatud teemaa serva kaugusest rohkem, kui katastriüksuse moodustamise korras lubatud 0,25 meetrit. Rava metskond 72 katastriüksuse piiriprotokoll järgi kulgeb Rava metskond 72 katastriüksuse piir 15201 Aravete – Maarjamõisa tee katastriüksusega piirnevas osas mööda teemaa serva 9,0m kaugusel tee teljest, kuid piirimärk 1 asub tee teljest 9,3m kaugusel. Kangru katastriüksuse piiriprotokoll järgi kulgeb Kangru katastriüksuse piir 15201 Aravete – Maarjamõisa tee katastriüksusega piirnevas osas sirgjooneliselt piirimärgist piirimärgini ning piirimärkide kauguseid tee teljest kirjeldatud ei ole. 15201 Aravete – Maarjamõisa tee katastriüksusel piiriprotokoll koostatud ei ole, kuid plaani graafilises osas on piirimärki kujutatud 9,0m kaugusele tee teljest.

Piiri kindlakstegemisel määratakse piiri asukoht koostöös puudutatud kinnisasjade omanikega ja vajaduse korral kohaliku omavalitsuse üksuse esindajaga.

Aeg ja koht

Kutsun Teie esindajat piiri kindlakstegemisele ning ühise piiri ja piirimärkide kättenäitamisele, mis toimub looduses:

20.07.2023.a. kell 09.00.

Kokkusaamise koht: ***Moodustatava Maarjamõisa tee 9 katastriüksuse piiripunkti nr 3 juures.***

Ilmumata jätmise või kirjaliku seisukoha esitamata jätmise tagajärjed

Kinnisasja omanik peab naabri põhjendatud nõudmisel aitama piiri kindlaks teha. Kui Teil on piiri kindlakstegemise või piiri ja piirimärkide kohta märkusi, tuleb need esitada hiljemalt piiride kättenäitamisel maastikul. Teie poolt esitatud märkused, taotlused ja seisukohad kantakse piiriprotokoll.

Kui kinnisasja omanikud ei saavuta kokkulepet piiri asukohas, otsustab kinnisasja piiri asukoha maakatastri pidaja, võttes muuhulgas aluseks maamõõtja esitatud andmed.

Kui Teie esindaja ei saa piiri kindlakstegemisele ja kättenäitamisele tulla, palun teavitage mind sellest kirja lõpus oleva e-maili või telefoni teel. Samadel kontaktidel saate esitada ka täiendavaid küsimusi. Juhin Teie tähelepanu ka sellele, et piiri kindlakstegemist ei takista see, kui kutsutud kinnisasja omanik ei ilmu kohale.

Piiriprotokoll allkirjastamine

Pärast piiri kindlakstegemist ja kättenäitamist koostatakse 3 tööpäeva jooksul piiriprotokoll, mida saate allkirjastada digitaalselt. Digitaalse allkirjastamise võimaluse puudumisel teavitage mind eelnevalt ning sellisel juhul saate piiriprotokoll allkirjastada paber kandjal.

Piirimärkide alalhoiukohustus

Kinnisasja omanik peab tagama piirimärgistuse säilimise. Ta ei või piirimärke iseseisvalt muuta ega ümber paigutada (asjaõigusseaduse § 128 lg 2).

Lugupidamisega,

Ain Nemvalts
maamõõtja (tegevuslitsents nr 631 Ma-k)
telefon: 5068976
e-post: ainnemvalts@hotmail.ee

Kutse lisad:

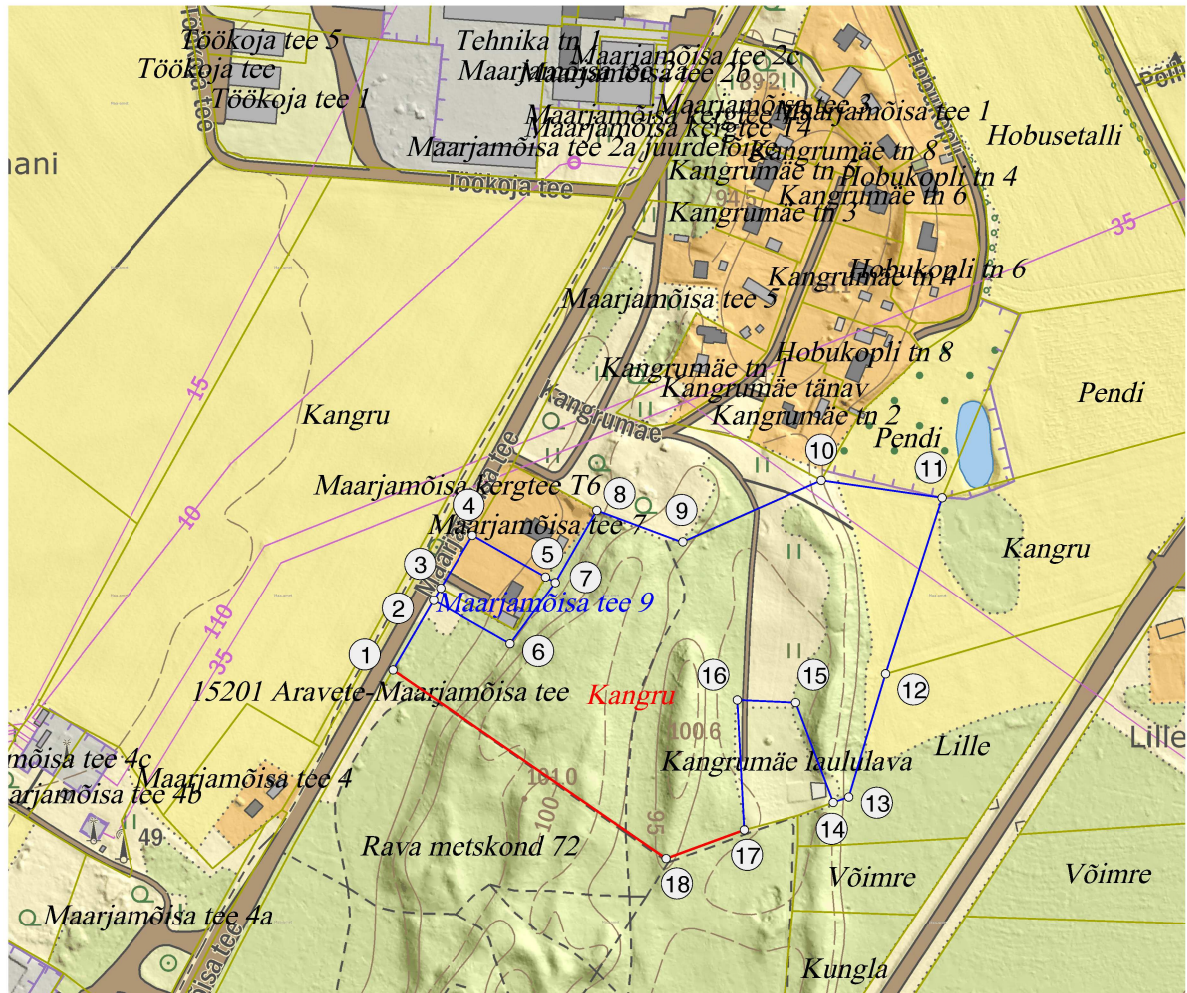
*Ühise piiri piirikirjeldus
Piiripunktide ja piiride skeem
Piiri kindlakstegemist selgitav skeem*

Ühise piiri piirikirjeldus

Piiri-punkti nr	Piiripunkti vorm	Piiri kulgemise viis	Märkus	Paigalduse info	Piir tehakse kindlaks
17	Metalltoru*	Sirgjooneline	*Maa all	Olemasolev	–
18	Metalltoru	Sirgjooneline	–	Taastatud	–
1	Metalltoru	–	–	Olemasolev	Jah

Piiripunktide ja piiride skeem

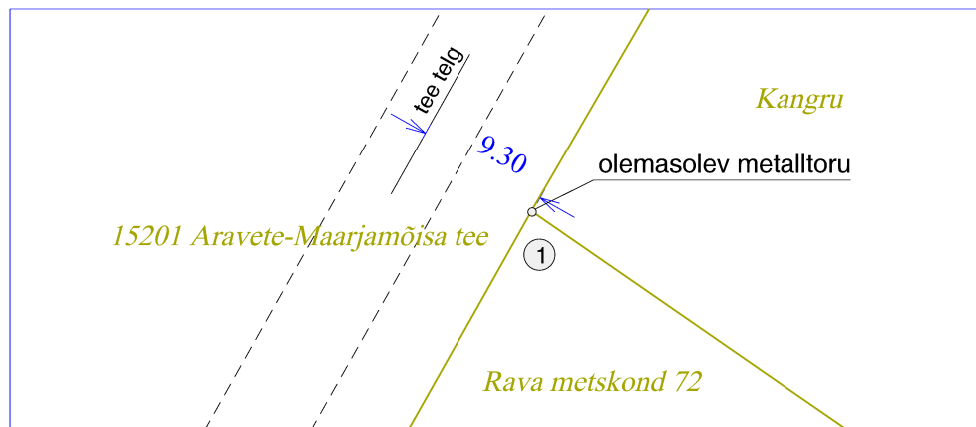
Mõõtkava 1:5000



LEPPEMÄRGID

- Ühine piir
- Moodustatava katastriüksuse piir
- Registreeritud katastriüksuse piir
- Tähistatud piiripunkt
- Tähistamata piiripunkt
- ④ Piiripunkti number

Piiri kindlakstegemist selgitav skeem



LEPPEMÄRGID

- Katastrikaardil olev katastriüksuse piir
- Tähistatud piiripunkt
- ④ Piiripunkti number